

Einbettungstiefe und Lage gerichteter Objekte

1. Von den in Toth (2012a) präsentierten 28 dyadischen objektalen Relationen untersuchen wir hier $R(\mathfrak{C}, \mathfrak{L}) / R(\mathfrak{L}, \mathfrak{C})$, d.h. die Relation zwischen Einbettungstiefe und Lage (Exessivität, Adessivität, Inessivität) gerichteter Objekte, vgl. dazu Toth (2012b, c) und die folgende Tabelle, die das systemisch interpretierte dreireihige System der sog. Relationalzahlen (Toth 2012d) zeigt.

U	S ₁	S ₂	S ₃	S ₄	S ₅	...
Garten o.ä.	Haus	Treppenh.	Wohnung	Zimmer	Kasten o.ä.	
0	1←	1-1←	1-2←	1-3←	1-3←	...
0	1	1-1	1-2	1-3	1-3	...
0	1→	1-1→	1-2→	1-3→	1-3→	...

2.1. Lage der Umgebung ($R(\mathfrak{C}, \mathfrak{L})_U$)



Neustadtgasse 12,
8001 Zürich (1260)

2.2. Lage des Eingangs ($R(\mathfrak{C}, \mathfrak{L})_{[U, s_1]}$)



Mattackerstr. 77, 8052 Zürich (2007)

2.3. Lage des Hauses ($R(\mathfrak{C}, \mathfrak{L})_{s_1}$)



Limmatquai 76, 8001 Zürich (Glentnerturm, 1306)

2.4. Lage des Vestibüls ($R(\mathfrak{C}, \mathfrak{L})_{[s_1, s_2]}$)



Adlerstr. 23, 4052 Basel (1957)

2.5. Lage des Treppenhauses ($R(\mathfrak{C}, \mathfrak{L})_{s_2}$)



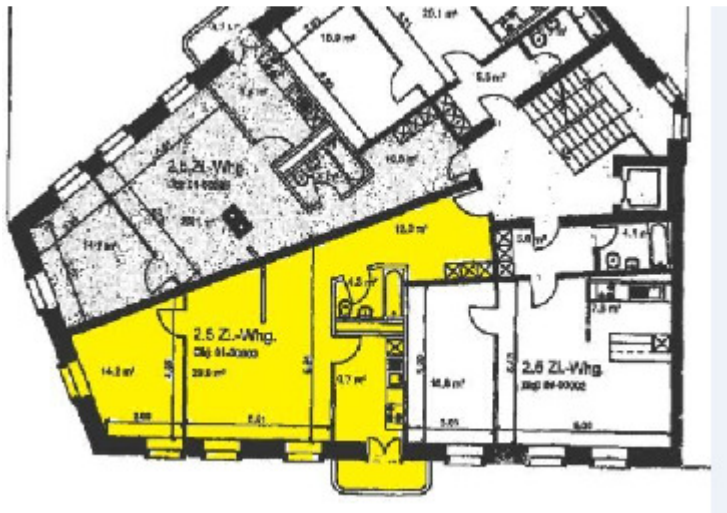
Langgasse 91, 9008 St. Gallen (1900)

2.6. Lage der Wohnungstüren ($R(\mathfrak{C}, \mathfrak{L})_{s_2, s_3}$)



Sennheimerstr. 25, 4054 Basel (1908)

2.7. Lage der Wohnungen ($R(\mathcal{C}, \mathcal{L})_{S3}$)



Schaffhauserstr. 442, 8050 Zürich

2.8. Lage der Zimmertüren ($R(\mathcal{C}, \mathcal{L})_{S3, S4}$)



Schwarzwaldallee 85, 4058 Basel

2.9. Lage der Zimmer ($R(\mathfrak{C}, \mathfrak{L})_{s_4}$)



Klosbachstr. 39, 8032 Zürich

2.10. Lage der Einbaumöbeltüren ($R(\mathfrak{C}, \mathfrak{L})_{s_4, s_5}$)



Limmattalstr. 126, 8049 Zürich

2.11. Lage der Einbaumöbel ($R(\mathfrak{E}, \mathfrak{L})_{S5}$)



Literatur

Toth, Alfred, Paarrelationen objektaler Eigenschaften. In: Electronic Journal for Mathematical Semiotics, 2012a

Toth, Alfred, Grundlegung einer Theorie gerichteter Objekte. In: Electronic Journal for Mathematical Semiotics, 2012b

Toth, Alfred, Zur Formalisierung der Theorie gerichteter Objekte I, II. In: Electronic Journal for Mathematical Semiotics, 2012c

Toth, Alfred, Systemische Differenzen I, II. In: Electronic Journal for Mathematical Semiotics, 2012d

8.8.2012